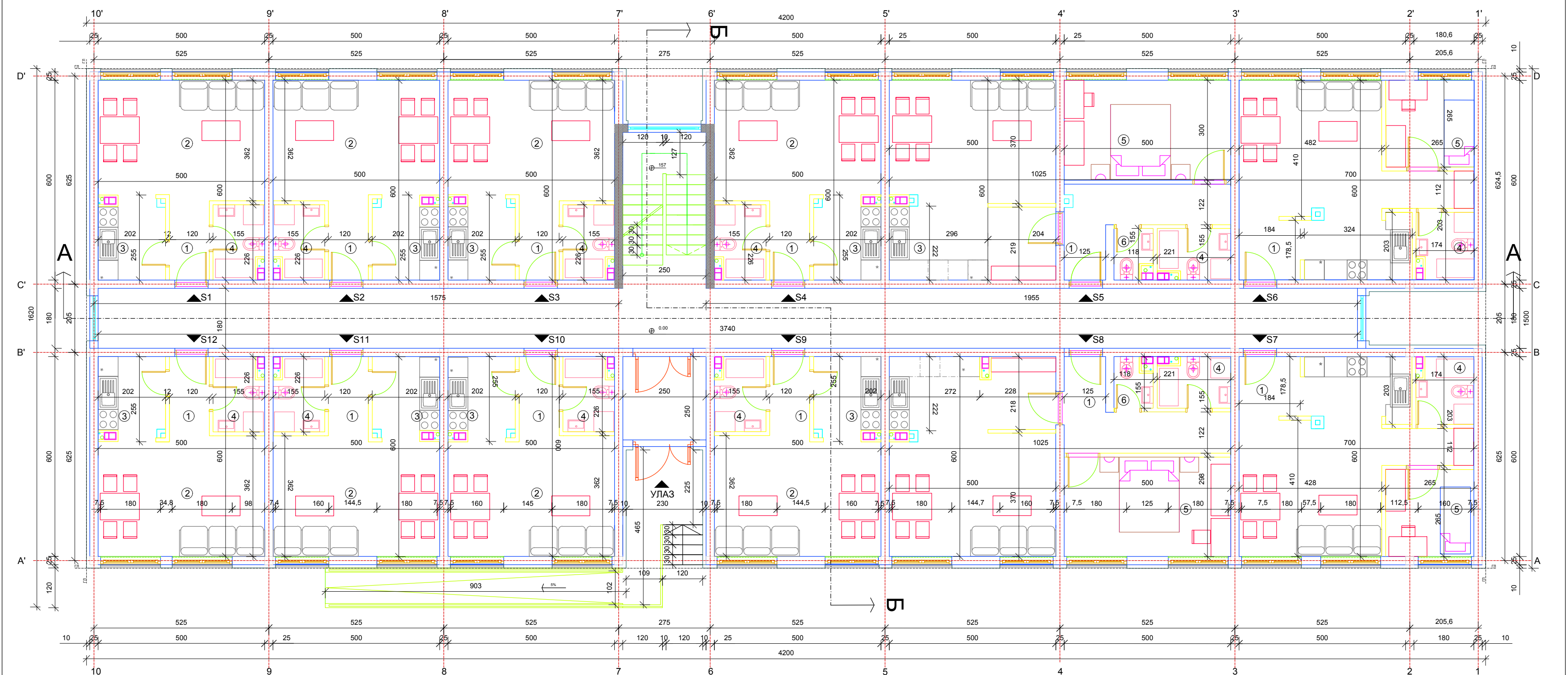


Идејно решење вишепородичног стамбеног објекта



СТАН 1

ГАРСОЊЕРА

РБ	НАЗ. ПРОСТ.	П м2-Б	П м2-Н
1	ПРЕДСОБЉЕ	2.85	
2	ДН.С+ТРП.	17.71	
3	КУХИЊА	4.86	
4	КУПАТИЛО	3.30	
	УКУПНО	30 м2	28.72

СТАН 2

ГАРСОЊЕРА

РБ	НАЗ. ПРОСТ.	П м2-Б	П м2-Н
1	ПРЕДСОБЉЕ	2.85	
2	ДН.С+ТРП.	17.71	
3	КУХИЊА	4.86	
4	КУПАТИЛО	3.30	
	УКУПНО	30 м2	28.72

СТАН 3

ГАРСОЊЕРА

РБ	НАЗ. ПРОСТ.	П м2-Б	П м2-Н
1	ПРЕДСОБЉЕ	2.85	
2	ДН.С+ТРП.	17.71	
3	КУХИЊА	4.86	
4	КУПАТИЛО	3.30	
	УКУПНО	30 м2	28.72

СТАН 4

ГАРСОЊЕРА

РБ	НАЗ. ПРОСТ.	П м2-Б	П м2-Н
1	ПРЕДСОБЉЕ	2.85	
2	ДН.С+ТРП.	17.71	
3	КУХИЊА	4.86	
4	КУПАТИЛО	3.30	
	УКУПНО	30 м2	28.72

СТАН 5

ДВОИПОСОБАН

РБ	НАЗ.ПРОСТ.	П м2-Б	П м2-Н
1	ПРЕДСОБЉЕ+ХОДНИК	2.85	
2	ДН.С+ТРП.	18.28	
3	КУХИЊА	11.2	
4	КУПАТИЛО	3.3	
5	СОБА	15	
6	УКУПНО	1.61	
		60 м2	52.3 м2

СТАН 6

ЈЕДНОИПОСОБАН

РБ	НАЗ.ПРОСТ.	П м2-Б	П м2-Н
1	ПРЕДСОБЉЕ+ХОДНИК	3.28	
2	ДН.С+ТРП.	18	
3	КУХИЊА	6.12	
4	КУПАТИЛО	3.3	
5	СОБА	7	
	УКУПНО	42.3	39.31

СТАН 7

ЈЕДНОИПОСОБАН

РБ	НАЗ.ПРОСТ.	П м2-Б	П м2-Н
1	ПРЕДСОБЉЕ+ХОДНИК	3.28	
2	ДН.С+ТРП.	18	
3	КУХИЊА	6.12	
4	СОБА	7	
5	КУПАТИЛО	3.35	
	УКУПНО	42.3 м2	39.36

СТАН 8

ДВОИПОСОБАН

РБ	НАЗ.ПРОСТ.	П м2-Б	П м2-Н
1	ПРЕДСОБЉЕ+ХОДНИК	2.85	
2	ДН.С+ТРП.	18.28	
3	КУХИЊА	11.2	
4	КУПАТИЛО	3.3	
5	СОБА	15	
6	УКУПНО	1.61	
		60 м2	52.3

СТАН 9

ГАРСОЊЕРА

РБ	НАЗ. ПРОСТ.	П м2-Б	П м2-Н
1	ПРЕДСОБЉЕ	2.85	
2	ДН.С+ТРП.	17.71	
3	КУХИЊА	4.86	
4	КУПАТИЛО	3.30	
	УКУПНО	30 м2	28.72

СТАН 10

ГАРСОЊЕРА

РБ	НАЗ. ПРОСТ.	П м2-Б	П м2-Н
1	ПРЕДСОБЉЕ	2.85	
2	ДН.С+ТРП.	17.71	
3	КУХИЊА	4.86	
4	КУПАТИЛО	3.30	
	УКУПНО	30 м2	28.72

СТАН 11

ГАРСОЊЕРА

РБ	НАЗ. ПРОСТ.	П м2-Б	П м2-Н
1	ПРЕДСОБЉЕ	2.85	
2	ДН.С+ТРП.	17.71	
3	КУХИЊА	4.86	
4	КУПАТИЛО	3.30	
	УКУПНО	30 м2	28.72

СТАН 12

ГАРСОЊЕРА

РБ	НАЗ. ПРОСТ.	П м2-Б	П м2-Н
1	ПРЕДСОБЉЕ	2.85	
2	ДН.С+ТРП.	17.71	
3	КУХИЊА	4.86	
4	КУПАТИЛО	3.30	
	УКУПНО	30 м2	28.72

Заједничке просторије

Нето површина станова на приземљу 412.32 м2

Нето површина приземља 500.98 м2

Бруто површина 620 м2

ЈП „УРБАНИЗАМ“

26000 Панчево, Карађорђева 4,
тел: +381 13 2190 300
факс: +381 13 319 005
www.urbanizam.pancevo.rs

УРБАНИЗАМ

ПАНЧЕВО

Цртеж (назив)
ОСНОВА ПРИЗЕМЉА

Инвеститор:
Назив објекта:
Одговорни пројектант:
Бр: лиценце:
Пројектант сарадник:

Град Вршац,Трг победе 1
Вишепородични стамбени објекат
Јелена Томић
300 Е53407
инж. Милош Цекић

ИДР

Бр. предмета
60/18
Датум
Април 2018

Размера
1:100

Бр. листа
2